

ARCA
ARCHITECTURES

CLINIQUE VÉTÉrinaIRE

ALÈS • 2024



SOMMAIRE

Le projet	4
Le chantier	8
Gestion environnementale	12
L'intérieur	14
Quelques chiffres	18

LE PROJET

Construction et aménagement intérieur d'une clinique vétérinaire dans une zone d'activité à Ales (1019)
Maître d'ouvrage : SAS MBFP

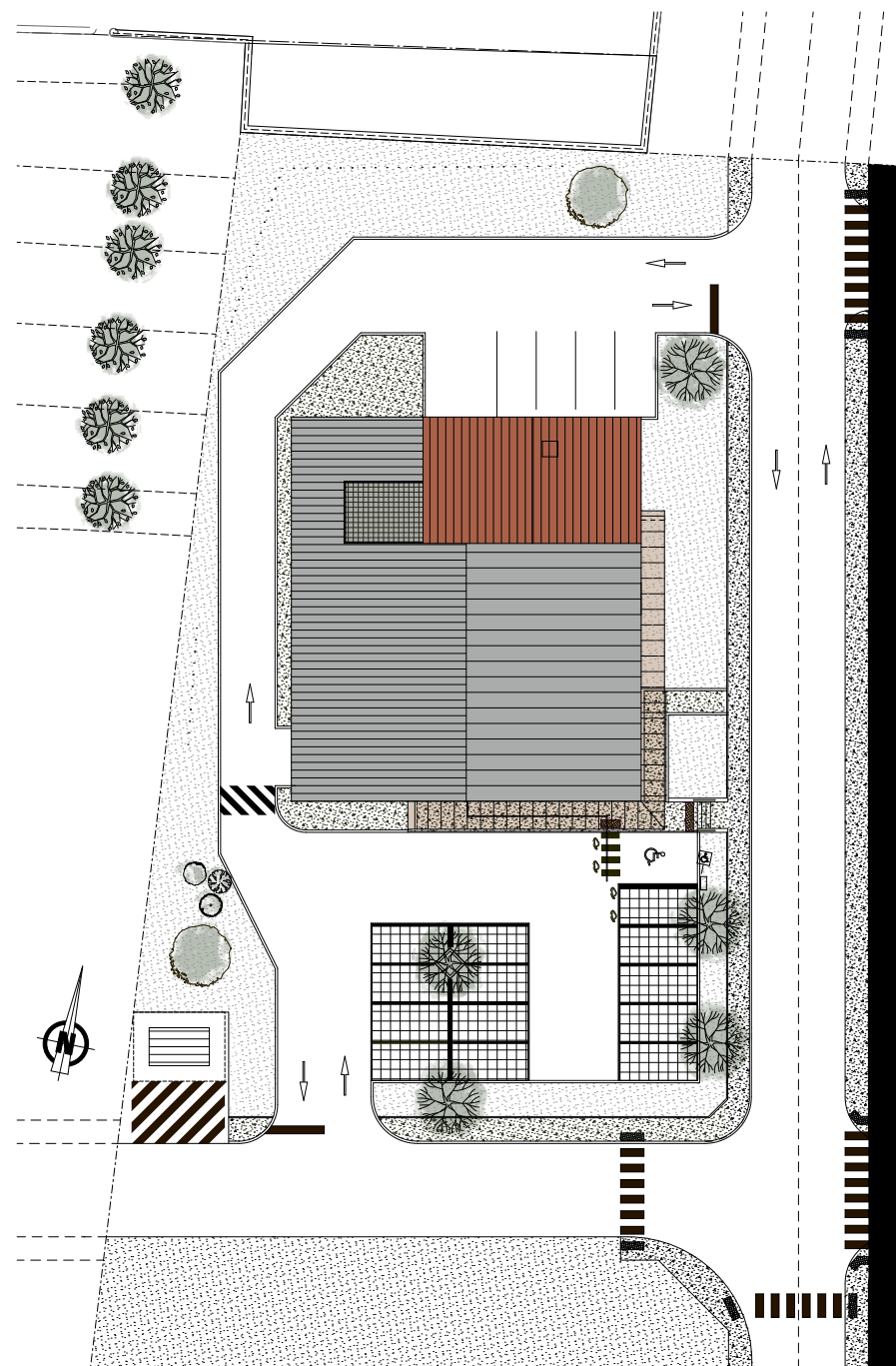
Avec un travail en étroite collaboration avec le docteur vétérinaire, futur utilisateur des espaces liés aux divers soins promulgués sur les animaux de compagnie, l'agence Arca Architecture a conçu et suivi la réalisation de cet établissement en répondant aux contraintes liées aux futurs équipements techniques comme la salle de radiologie dotée d'un scanner dernière génération.

Alliant l'esthétique à la résistance et la durabilité, les revêtements de sol, les peintures et cimaises de protection murale répondent à un cahier des charges et des critères liés à la destination des locaux de soin et d'accueil.

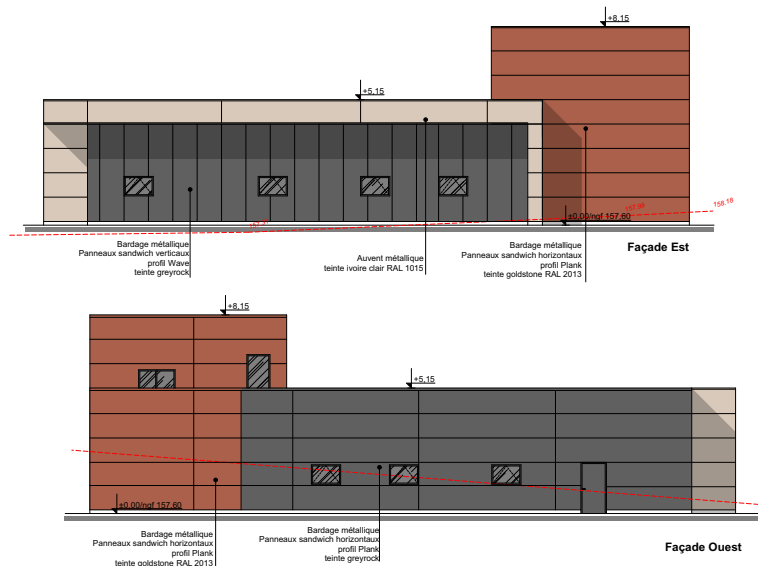
Coul. greyrock
Panneau sandwich

Coul. goldstone
RAL 2013
Panneau sandwich

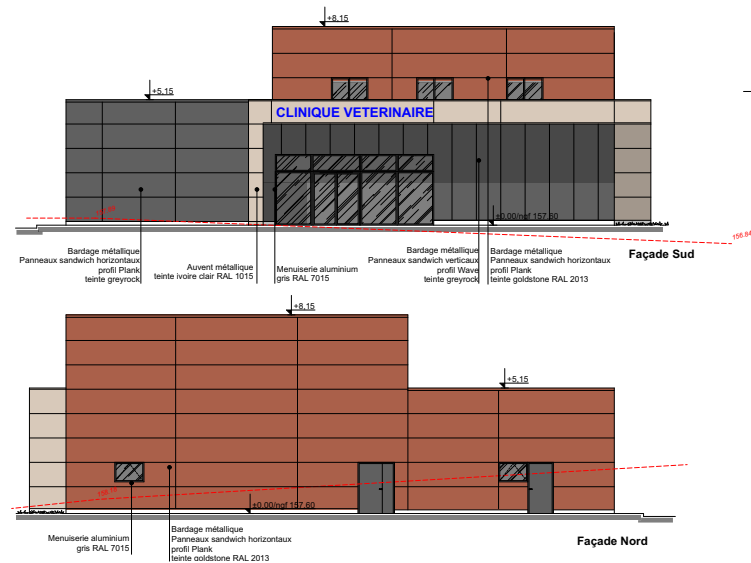
Coul. ivoire clair
RAL 1015
Bardage métallique



Plan masse



6



7

LE CHANTIER





Fondations superficielles, avancement VRD gros œuvre, décembre 2023



Clos couvert du bâtiment, avril 2024



Dallage B.A. sur terre-plein et isolation et montage de l'ossature, janvier 2024



Façades en panneau sandwich au niveau terrasse, avril 2024

GESTION ENVIRONNEMENTALE



INTÉGRATION DES ÉNERGIES RENOUVELABLES

Pose de 50 panneaux photovoltaïques de 425Wc destinés à l'autoconsommation.



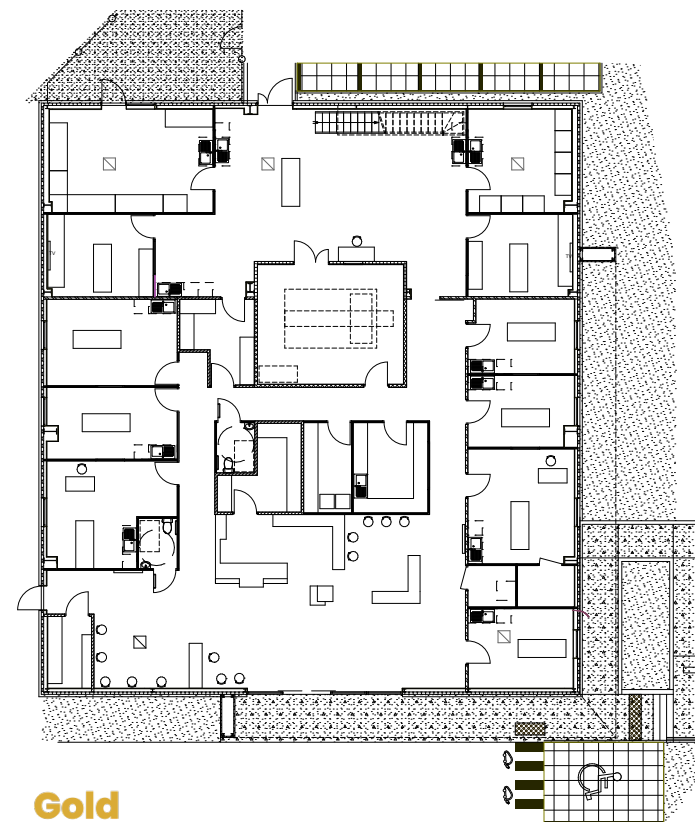
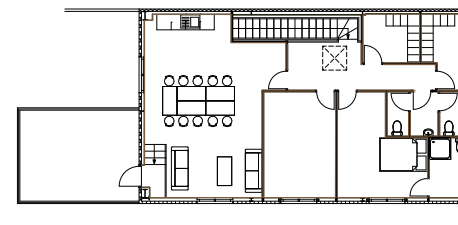
GESTION DES EAUX PLUVIALES

L'infiltration des eaux pluviales sur le terrain est en partie gérée par la mise en place de pavés drainants pour les places de stationnement perméables. Système de chez Ecovégétal

L'INTÉRIEUR



- Grès cerame, Coloker Woody .1
- Faux plafond, Rockfon Color all, mint .2
- Egger, Chêne Gladstone, sable .3
- Pavigrès, Cerev Antica, taupe .4
- Grès cerame, Vitra Urbancrète, gris .5
- Gerflor, Mipolam Affinity, spearmint .6
- Peinture murale, ton sauge .7
- Peinture murale, ton bambou .8
- Protection murale, SPM, tilleul .9
- Pavigrès, Grespor, cloud grey .10
- Protection murale, Decochoc H2O, SPM, argile .11
- Gerflor, Creation 55, Charming Oak .12
- Tapis sol, Forbo, Coral Welcome, silver shadow .13



Labélisés Gold Cat Friendly,
les espaces ont dû être conçus
pour respecter les exigences
liées à la charte du label.



Hall d'entrée, espace d'accueil



Salle de préparation



Espace d'accueil Gold Cat Friendly



Salle de consultation

QUELQUES CHIFFRES

2 200 m²

Surface terrain

614 m²

556 m² + 58 m² auvent

Emprise clinique

116 m²

Surface accessible au public

141 m²

Cheminements piétons

632 m²

Espaces verts

813 m²

Voirie (circulation et stationnement)



02 38 84 60 00

19ter rue de Limare
45000 Orléans

www.arca.archi

contact@arca.archi

